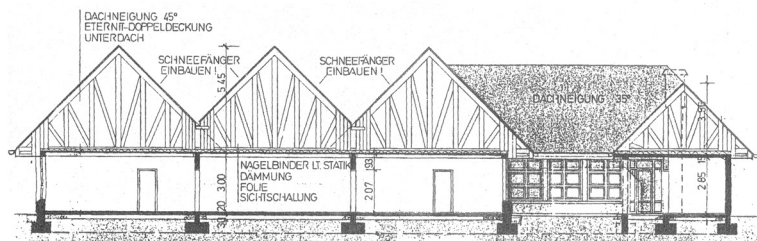




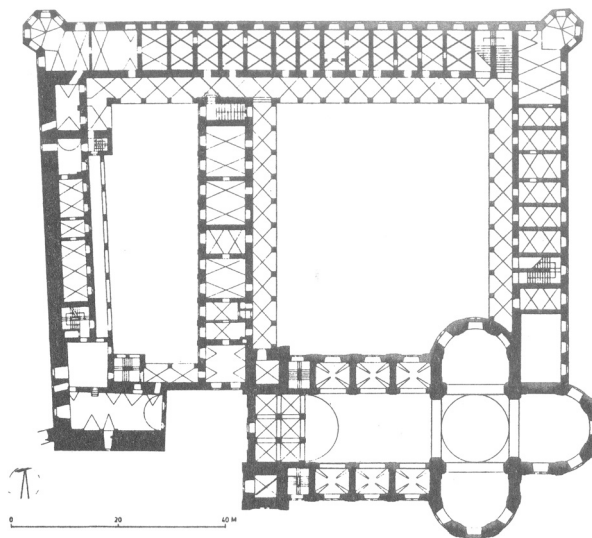
Pöllau, Markt

- 1 Ehem. Augustiner Chorherrenstift und Stiftskirche
- 2 Rathaus, Hauptplatz Nr. 3
- 3 Mariensäule
- 4 Bildstock von 1776
- 5 Johannes-Nepomuk-Bildstock
- 6 Ehem. Stiftsgetreidekasten und Portalbau
- 7 Kalvarienberg

Strukturplan



Schnitt



Grundriss